

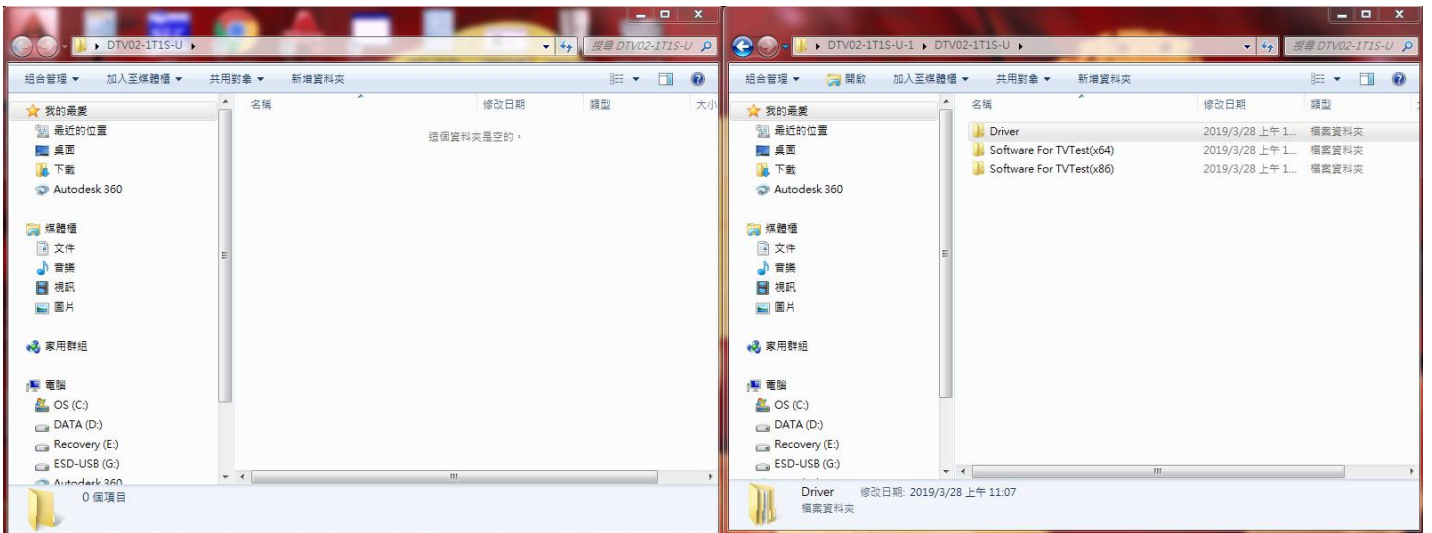
## DTV02-1T1S インストール手順

(for TVTest V0.7.23)

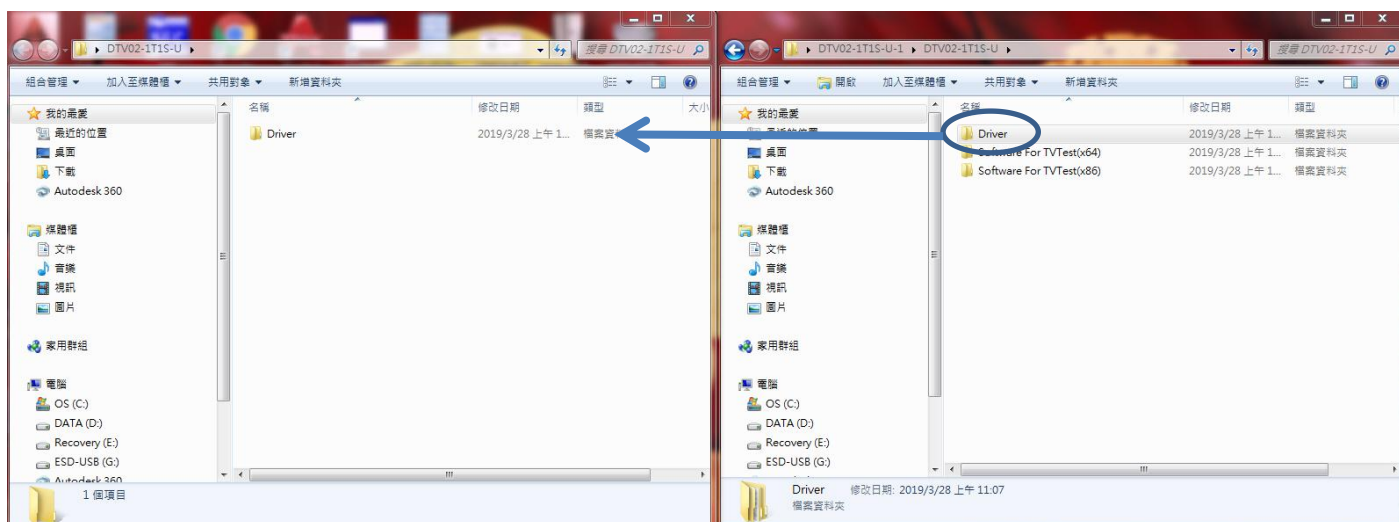
1,新しいフォルダを作成し、フォルダー名を「DTV02-1T1S」に変更します。



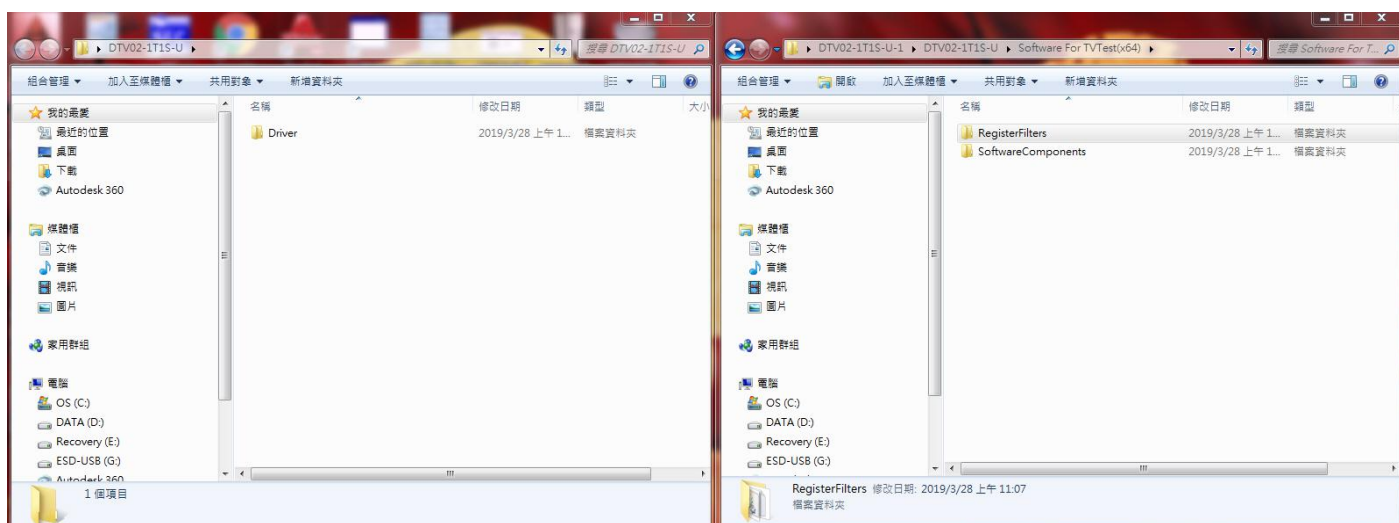
2,作成したフォルダー「DTV02-1T1S」と更新ファイル「DTV02-1T1S-U」を用意します。



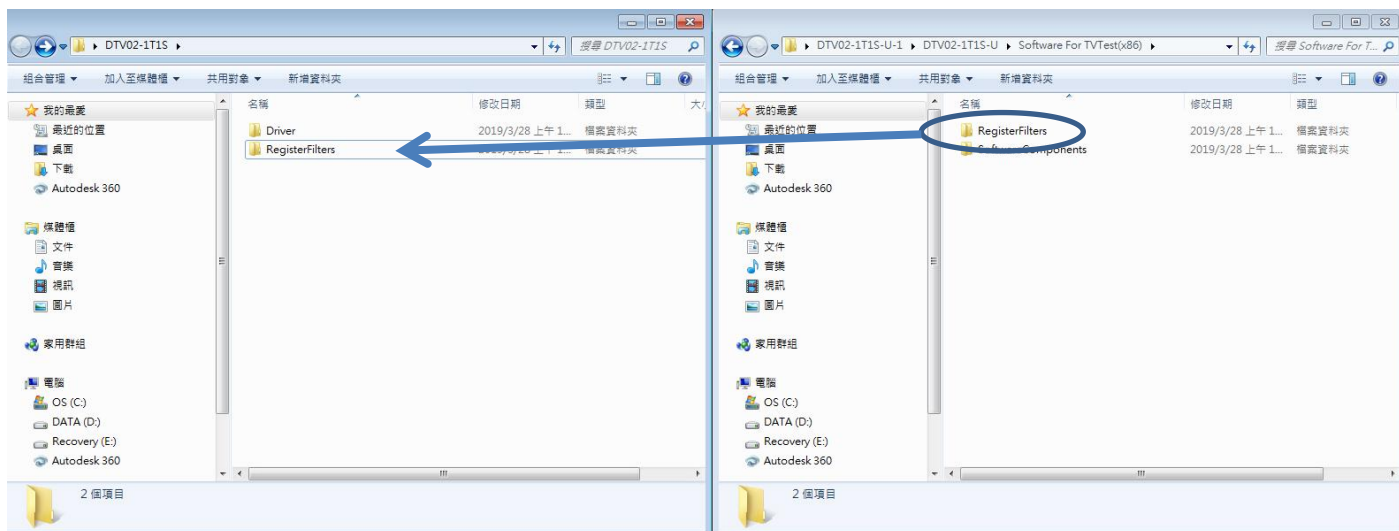
3,更新ファイル内の「Driver」を「DTV02-1T1S」フォルダーにコピーしてください



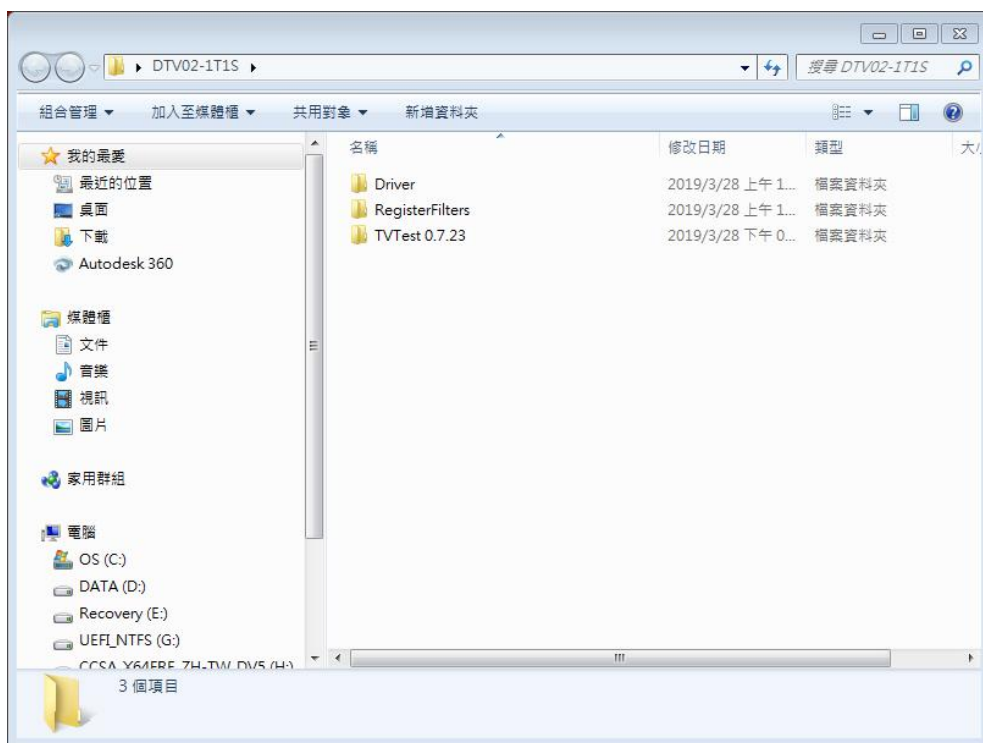
4,更新ファイルの「DTV02-1T1S-U」内の「Software For TVTest(x86)」を開いてください。



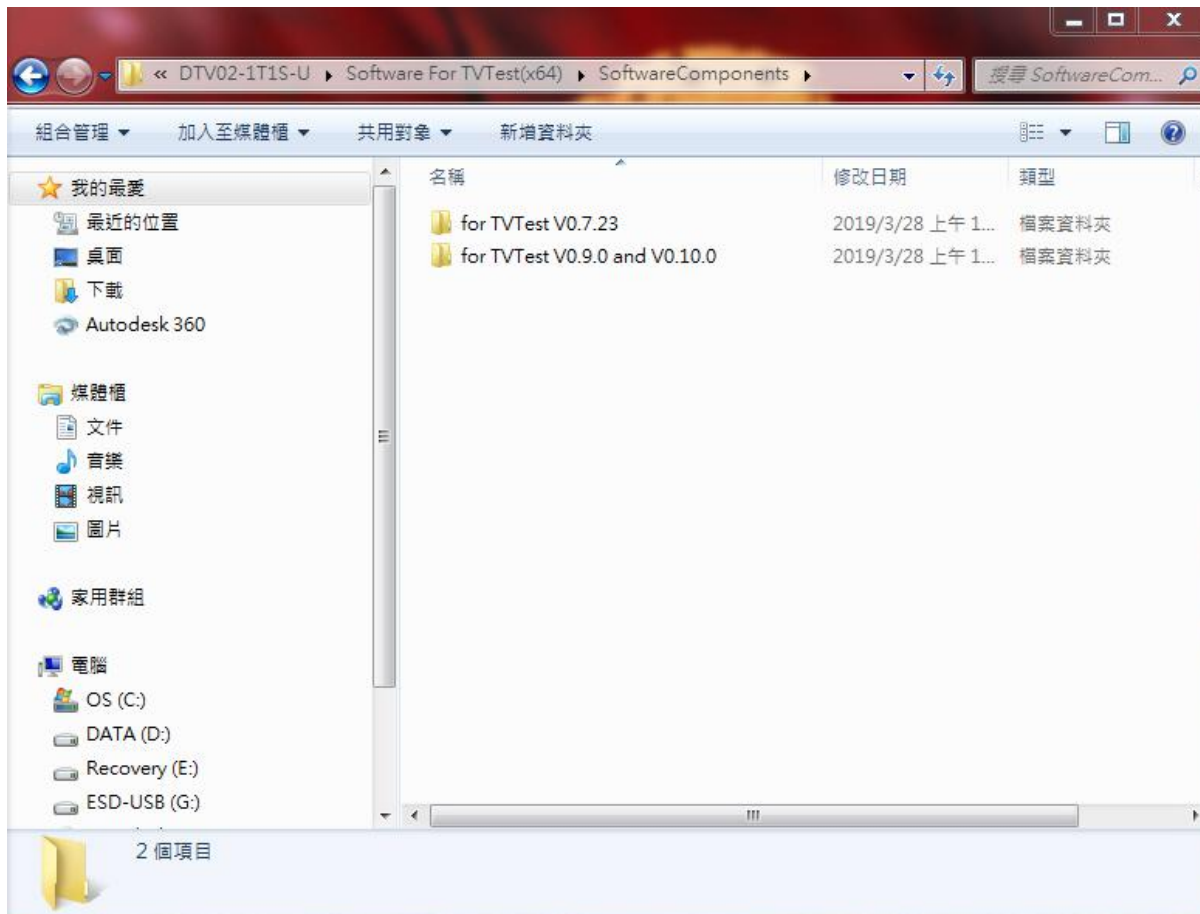
5,「RegisterFilters」というファイルを新規フォルダー「DTV02-1T1S」にコピーしてください。



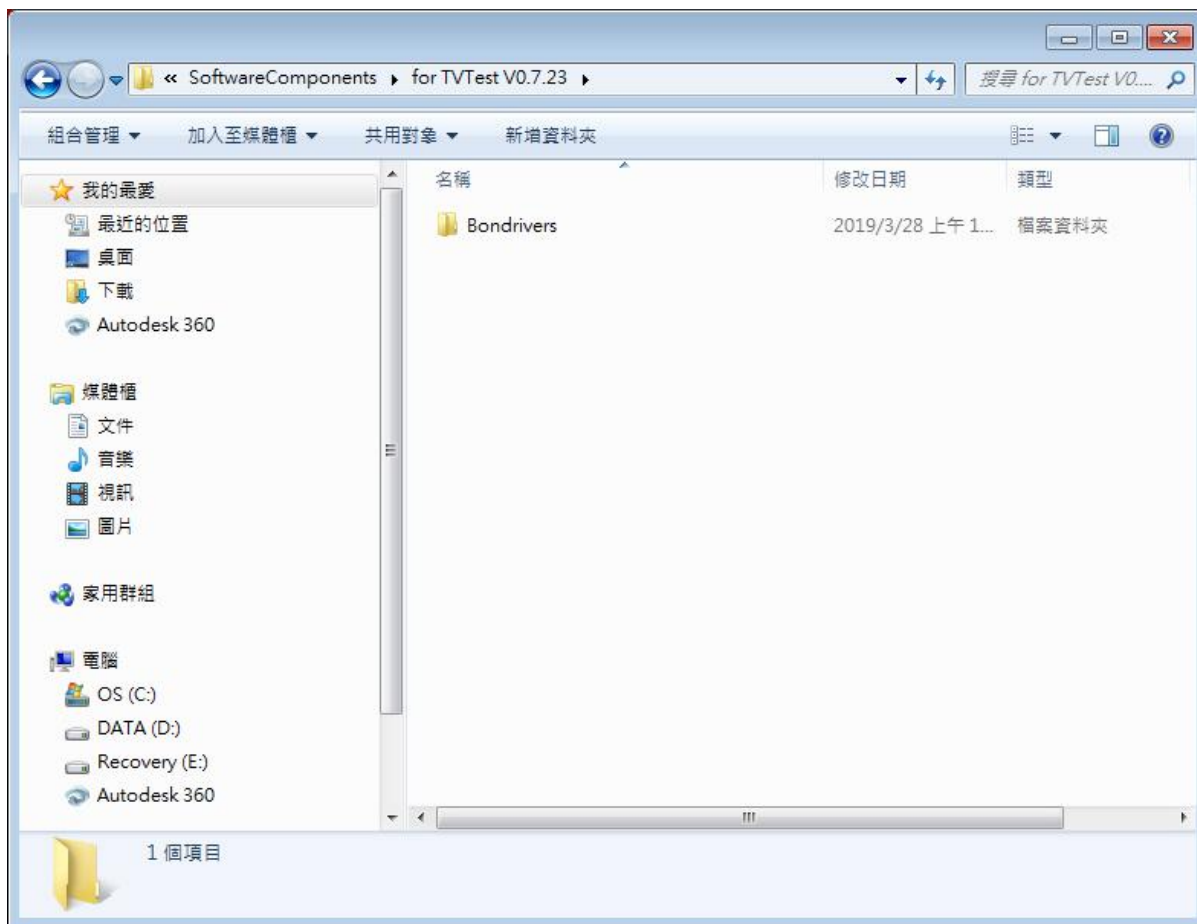
6,ダウンロードしたファイル「TVTest 0.7.2」を新規フォルダー「DTV02-1T1S」に保存してください。



7, フォルダー「DTV02-1T1S-U」内の「SoftwareComponents」を開きます。

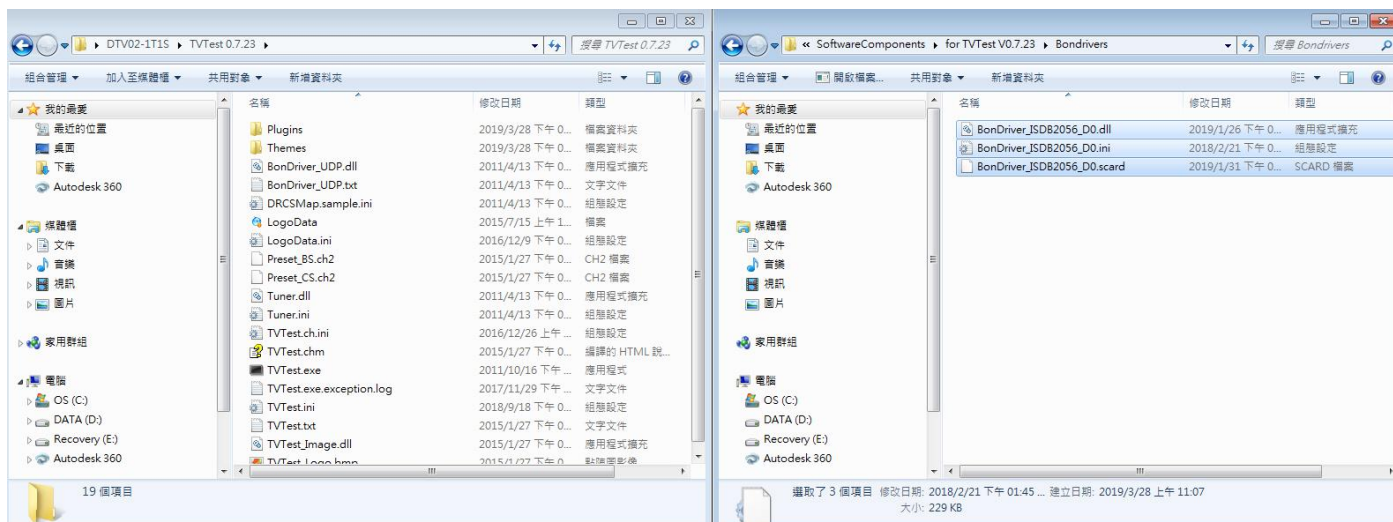


8,フォルダ内の「for TVTest V0.7.23」をクリックしてください。

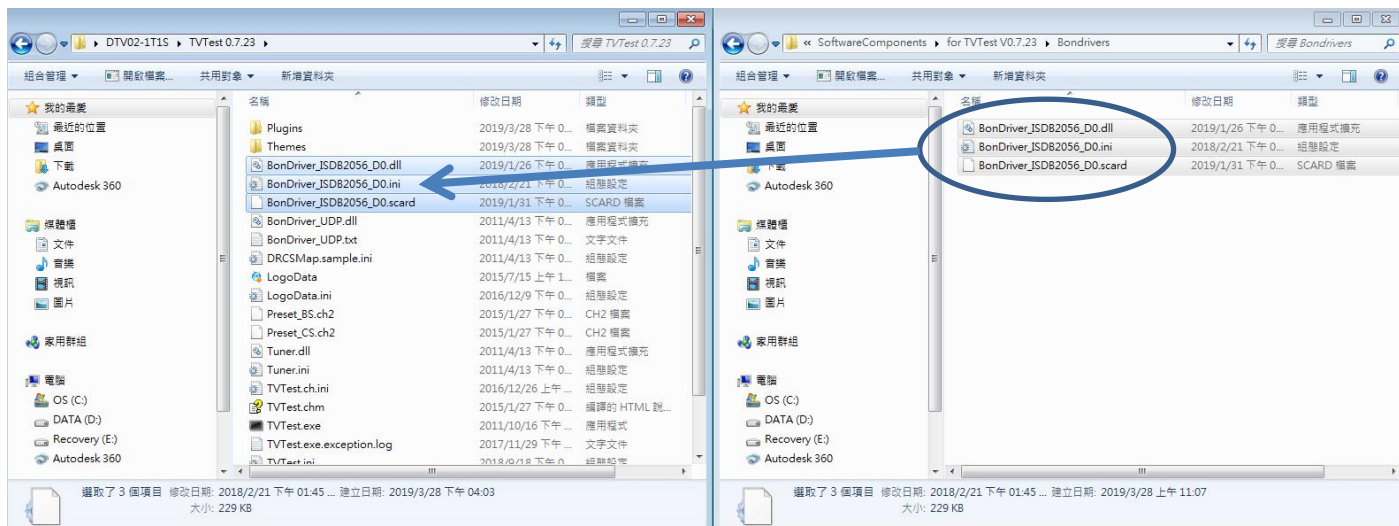


9,新規フォルダー **DTV02-1T1S** 内の「TVTest 0.7.23」を開きます。

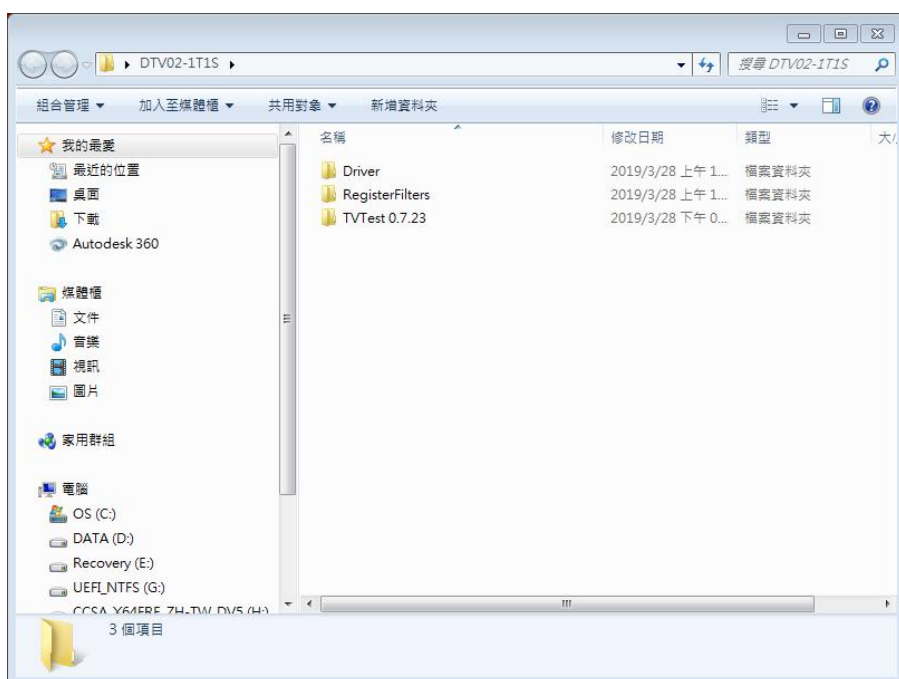
更新フォルダー「DTV02-1T1S-U」内の「Bondrivers」を開いてください。



10,フォルダー「Bondrivers」内の全ファイルを「TVTest 0.10.0x64」にコピーしてください。

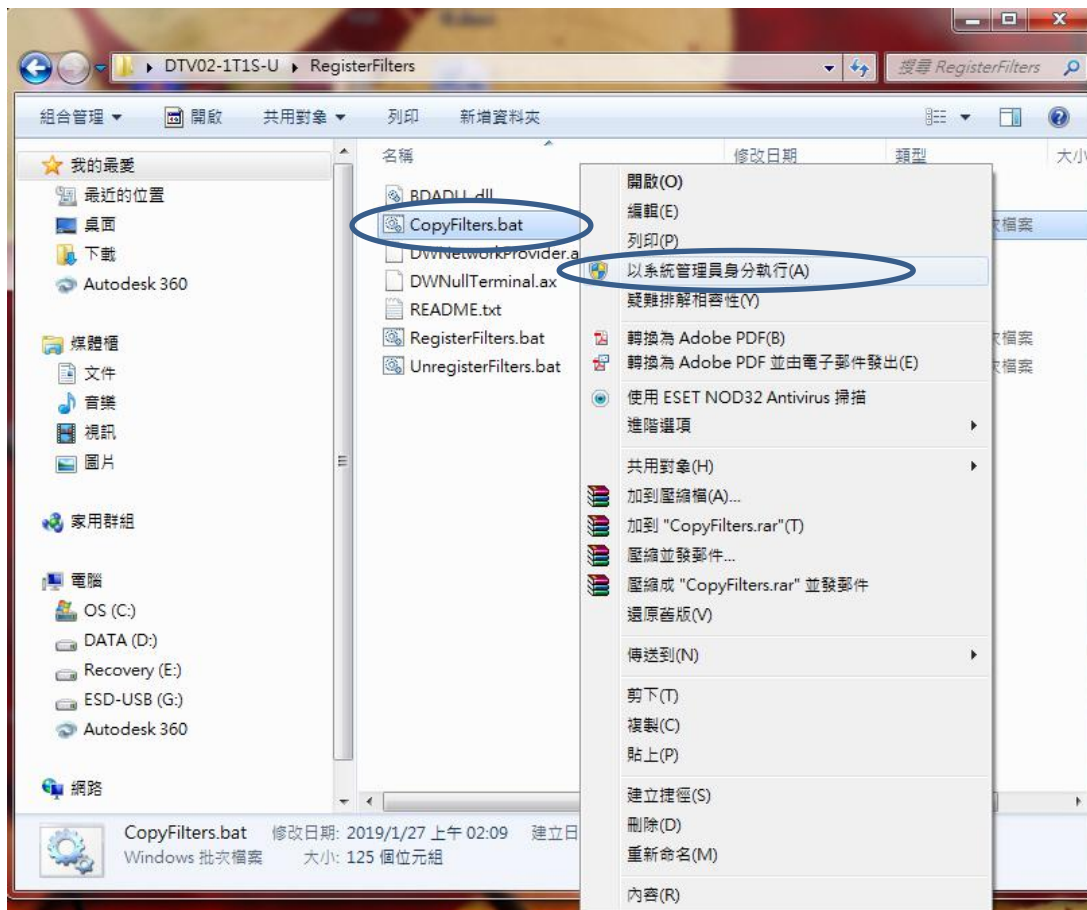


11,新規フォルダー「DTV02-1T1S」内の「RegisterFilters」を開いてください。

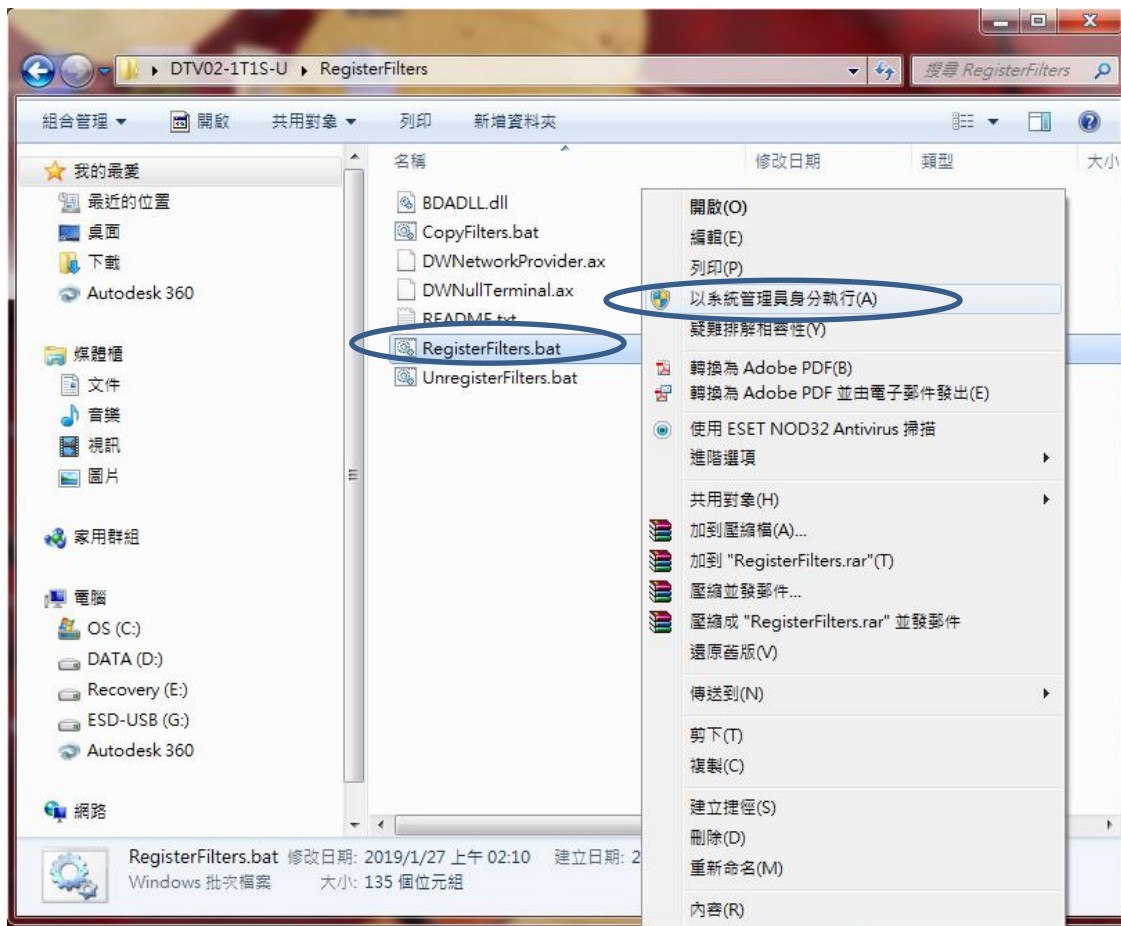


12, ファイル「CopyFilters.bat」を右クリックし、管理者として実行します。

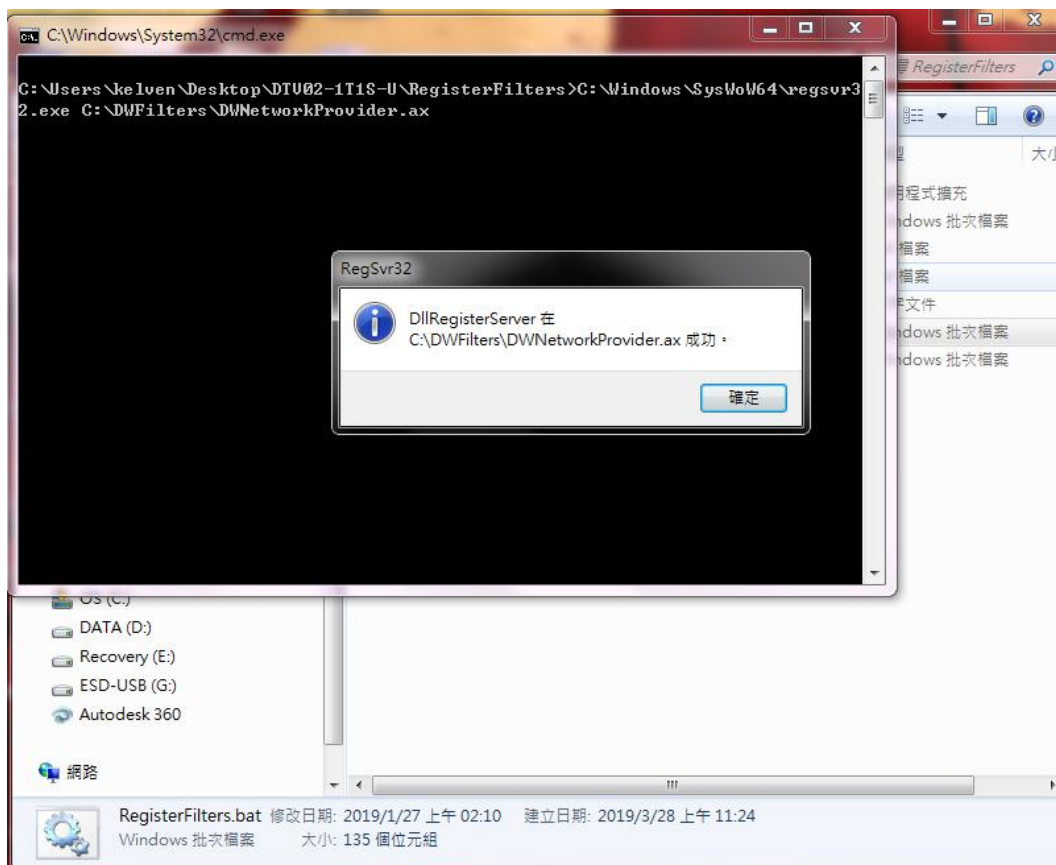




13, インストール完了後、同じようにファイル「RegisterFilters.bat」も右クリックし、管理者として実行します。

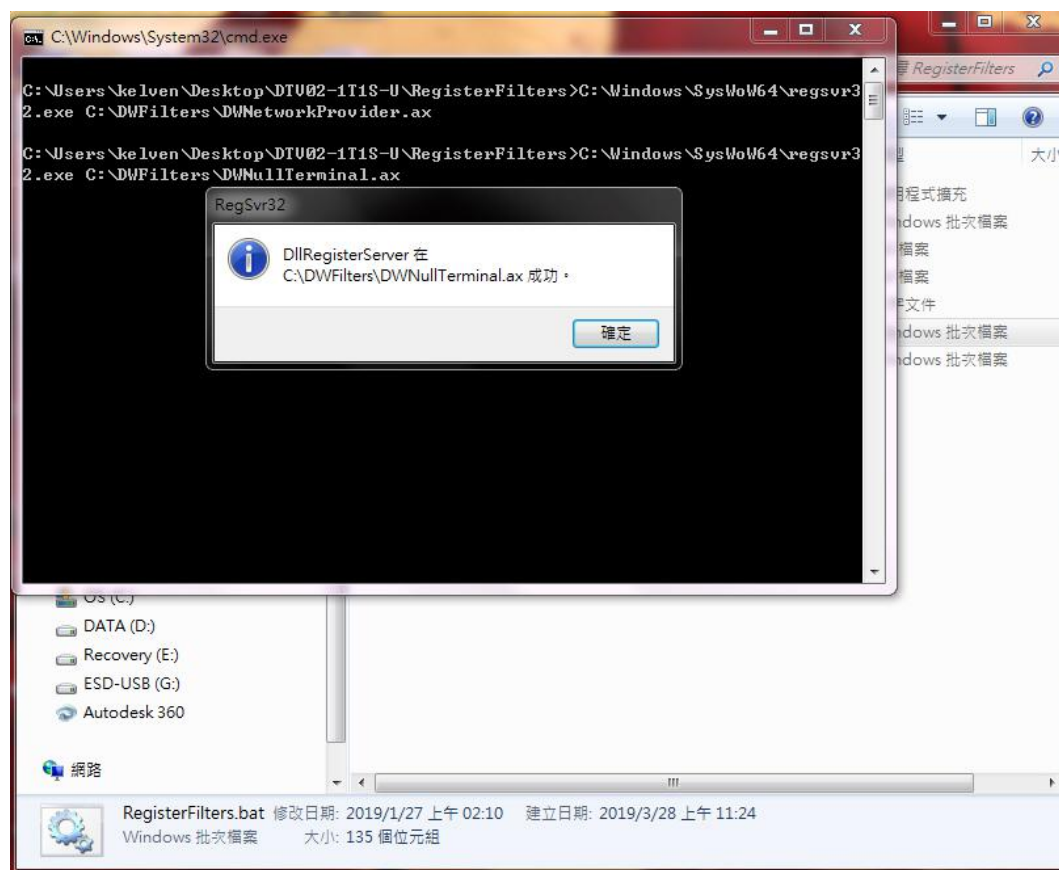


14, 確定ボタンをクリックしてください。





15,確定ボタンをクリックしてください。



以上で設定完了です。